



ウォッシャー ディスインフェクター  
MAT LD500

**スリム&コンパクトなのに大容量!!**

1回の処理でDINトレイ12枚  
1回の処理でDINコンテナー4組

# 最新型MAT LD500 の製品特長

MAT LD500は中央滅菌供給部門(CSSD)だけでなく、  
日帰り手術センターや外来手術センターなどの再生業務における  
洗浄と熱消毒の効率を追求して生まれた  
全く新しいウォッシャーディスインフェクターです。

次世代のウォッシャーディスインフェクターである  
MAT LD500は処理容量の高さや設置面積を減少できるだけでなく、  
使用電力や供給水の減少によりユーザーに大きなメリットをもたらします。

## 充実の標準装備

- ・ 前面に設置されたメインスイッチ
- ・ 自動圧力制御
- ・ 2つのLED電球による槽内照明
- ・ 7インチタッチスクリーンパネル
- ・ 洗浄槽及び洗浄回路には高品質のAISI 316Lを使用
- ・ 洗浄アームが簡単に取れてメンテナンスが容易
- ・ 上下移動式自動スライドドア  
(マニュアルドア仕様も選択可能)
- ・ ペアガラスのドアの採用によりやけどの発生を予防
- ・ フローメーターとレベルセンサー付  
洗剤は10L容器で3種類まで装着可能
- ・ 40工程を超えるプログラムが選択可能
- ・ 給水・給湯に加えRO水の系統も確保
- ・ 高効率な乾燥システム
- ・ H14グレードのHEPAフィルターを使用
- ・ ウェブから工程のモニタリングが可能
- ・ 熱転写式プリンター
- ・ 工程・完了・エラー表示はタッチスクリーンとアラーム  
で表示



### マニュアルドア仕様も選択可能

シングルドア MAT LD500M-E1  
ダブルドア MAT LD500M-E2



### スライドドア仕様

シングルドア MAT LD500-E1  
ダブルドア MAT LD500-E2

### \*省スペース化

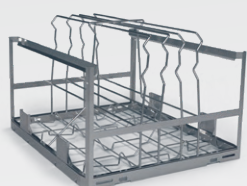
側面にメンテナンススペースが不要  
なため、大幅な省スペース化が可能

## 優位性

<b>大容量：</b> 6段式ラックによりDINTレイ12枚の処理が可能です	<b>正確性：</b> フローメーターとレベルセンサーにより正確で安全な洗剤供給が可能です	<b>静粛性：</b> 60dBA以下
<b>生産性：</b> EN ISO15883でバリデーションされた標準工程は最短約45分で完了します	<b>操作性：</b> 高精細な7インチタッチパネルスクリーンによる直感的な操作性により容易な操作が可能です	<b>コンパクトサイズ：</b> 横670mm×奥行800mmのスペースがあれば設置可能です
<b>節水性：</b> 1工程の水消費量は約12Lのため洗剤消費を削減できます	<b>エルゴノミクスデザイン：</b> ラック搬入高さは750mmで、日本人にも使いやすい仕様です	<b>*省スペース化：</b> 装置前面と背面からメンテナンスが行えるので幅1m以下のスペースに設置可能です

## アクセサリ

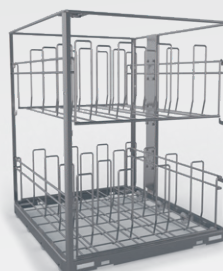
ウォッシャーディスイنفেকターMAT LD500には一般手術用器具、マイクロ手術用器具、麻酔科用器具及び研究施設向け器具を含んだあらゆる器具に対応したアクセサリを準備しています。



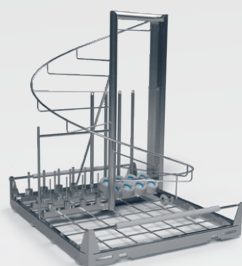
滅菌コンテナ用ラック



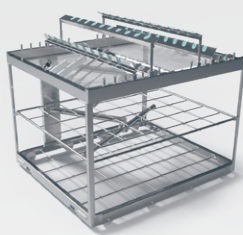
フレキシブル5段ラック



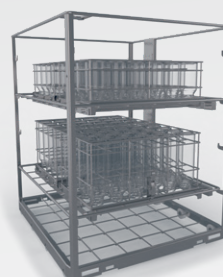
スリッパ用ラック



麻酔科用器具ラック



鏡視下手術用器具ラック

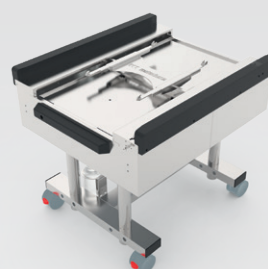


栄養ボトル用ラック

## ローディング／アンローディングシステム



マニュアルトrolleyシステム



オートマチック ローディング／アンローディングシステム

	MAT LD500-E1 MAT LD500M-E1	MAT LD500-E2 MAT LD500M-E2
<b>本体寸法(mm) :</b>		
開口	662	662
高さ	1995	1995
奥行	695	712
<b>有効内缶寸法(mm) :</b>		
開口	550	550
高さ	691	691
奥行	622	622
<b>有効内缶容量(L)</b>	236	236
<b>内缶容量(L)</b>	260	260
<b>容量</b>	DINTレイ12枚 DINコンテナー4組	DINTレイ12枚 DINコンテナー4組
<b>騒音</b>	< 60 dBA	< 60 dBA
<b>電源</b>	200V/3Ø 50~60Hz 10kW(40A)	200V/3Ø 50~60Hz 10kW(40A)

- 製造販売届出番号: 第13B2X00198000001号
- 一般的名称: 器具除染用洗浄器
- 販売名: ウォッシャー ディスインフェクター MAT LD500



本社・橋原工場認証取得

滅菌システムの専門メーカー

株式会社ウドノ医機

<https://www.udono.com>



● 本社

〒192-0063 東京都八王子市元横山町2-1-9  
TEL(042)642-6301 FAX(042)644-8350  
営業部TEL(042)642-6153 FAX(042)642-4784

● 橋原工場

〒193-0803 東京都八王子市橋原町1453-2  
TEL(042)625-3661 FAX(042)627-6334

● 橋原第二工場

〒193-0803 東京都八王子市橋原町1480-1

- 医療機器製造業許可番号 13BZ002083/13BZ201693
- 第二種医療機器製造販売業許可番号 13B2X00198
- ISO取得番号 ISO9001/ISO13485

東北営業所

〒030-0844 青森県青森市桂木1-4-28  
TEL(017)774-6259 FAX(017)775-4012

名古屋営業所

〒486-0821 愛知県春日井市神領町3-2-4  
TEL(0568)53-3636 FAX(0568)53-3637

大阪営業所

〒564-0063 大阪府吹田市江坂町1-1-9  
TEL(06)6330-1052 FAX(06)6330-1053

九州営業所

〒812-0015 福岡県福岡市博多区山王2-7-33  
マルシン山王ビル  
TEL(092)433-4155 FAX(092)433-4157

東京サービスセンター

〒192-0063 東京都八王子市元横山町2-1-9  
TEL(042)642-6153 FAX(042)642-4784

仙台サービスセンター

〒981-0904 宮城県仙台市青葉区旭ヶ丘4-3-3  
TEL(022)301-6166 FAX(022)301-6167

金沢サービスセンター

〒920-0005 石川県金沢市高柳町5-6-1  
金沢SKビル14号室  
TEL(076)254-5365 FAX(076)254-5629

岡山サービスセンター

〒700-0952 岡山県岡山市北区平田140-107  
TEL(086)250-8473 FAX(086)250-8476

熊本サービスセンター

〒861-8006 熊本県熊本市北区龍田9-4-34 丸利ビル  
TEL(096)215-8182 FAX(096)215-8183

東京サポートセンター

〒113-0033 東京都文京区本郷2-3-15  
TEL(03)3830-0539 FAX(03)3830-0534