

熱源ハイブリッド型

スチームジェネレータ内蔵型
包装品用高圧蒸気滅菌装置

UH SERIES



Heat Source
Hybrid

Steam+Electrical

UH SERIES

ウドノの原点

滅菌装置の原点に立ち返ったウドノ医機の創業者
鵜殿廣久のDNAを受け継いだ最新型、
熱源ハイブリッド型滅菌装置ここに誕生！



時代を超えて

熱源ハイブリッド

蒸気熱源

+

電気熱源

熱源ハイブリッド型

日中はボイラからの蒸気を使用。

夜間蒸気がSTOPしたら電気に自動切替で運転可能。

更にパワーモードに切替えて加熱時間を大幅短縮！

忙しい朝はパワーモードスイッチをON!!

電気式スチームジェネレータ 内蔵型もお選びいただけます

- ボイラ不要で、省スペースに加え、ガス配管、排煙ダクト不要で建築コストを圧縮できます。
- 夜間休日でも速やかに運転できます。
- ボイラや蒸気配管の老朽化の影響を受けずに、良質な蒸気で滅菌できます。
- ボイラの定期点検ほか維持管理コストも軽減できます。
- 電気式で730ℓまでラインナップ

ユーザー目線の操作性

音声ガイダンス機能

「扉が閉まります ご注意下さい」
「扉が開きます」
「ヤケトにご注意下さい」
「外缶が予熱されました」
「運転工程を選択して下さい」
「表示内容でよろしければ、



スタートスイッチを押して下さい」
「運転を開始しました」
「滅菌工程に入りました」
「まもなく完了します」
「運転は正常に完了しました」
「異常完了しました」
異常の内容を確認して下さい」
「搬出が完了しました」

と、音声で知らせてくれるので、不慣れた作業者でも安心して操作が行えます。また、作業中でも音声で装置の状態をお知らせします。

※音声ガイダンス機能をOFFにする
ことも可能です。(個別設定可)

運転予約機能

従来の設定時間経過後に始動する方式から、曜日・時間指定法式を採用しました。電源OFF状態からの電源ON及び始動が可能になり、朝一番(缶体が冷えている状態)の予熱工程のわずらわしさが解消され、ボウイ・ディックテストもすぐに行えます。

「電源ONと始動モード」のほか、外缶に蒸気を入れる「電源ONモード」、電源ONの状態を開始時間を指定する「始動モード」の3パターンが選択可能です。実行回数も「1回のみ」、「連続」から選択可能です。



操作性

高性能タッチパネルを搭載



オリジナル工程名称

施設様に応じた
オリジナル工程名称を作成できます。
(日本語表示)



一新した乾燥性能はそのままに

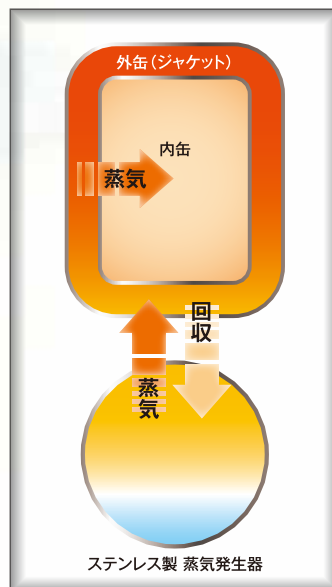
ALLステンレス製の缶体構造

ステンレス製缶体により耐久性が増すばかりでなく、供給水を管理することで、良質な蒸気の供給が可能となります。

ジャケット加温に利用した蒸気のドレンを回収し再蒸気化させ再利用します。

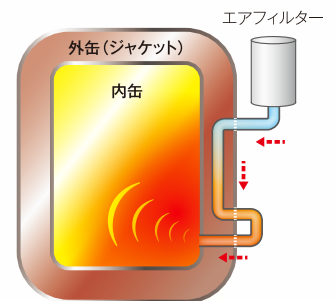
また、最高使用圧力を0.30MPaに高めたことにより、乾燥工程時に外缶温度を上げることで輻射熱による乾燥効果も向上しました。

ROカートリッジ内蔵型、供給型から選定できます。



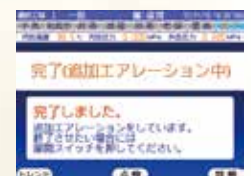
新乾燥システム

清浄空気をエアフィルターから内缶へ直接取り入れず、外缶の熱を利用して温めてから内缶に取り入れることで乾燥効率を高めました。



自動追加乾燥・クーリング機能搭載

運転終了後、一定時間扉開操作がない場合、自動で追加行程へ移行します。外缶予熱を継続しながら、清浄空気をブローさせ乾燥を促進します。外缶への予熱をストップさせ、滅菌物のクーリングを目的とした自動エアレーション工程も選択できます。その後、省エネのための電源OFF、従来の通りの完了待機も選択可能です。



卓越したモニタリング機能

データ管理

内蔵フラッシュメモリに最大8000時間の運転記録を記憶させることができます。日時・時刻を入力しグラフで表示させることも可能です。グラフ上にカーソルを移動させると、カーソル位置の温度や圧力値も表示が可能です。

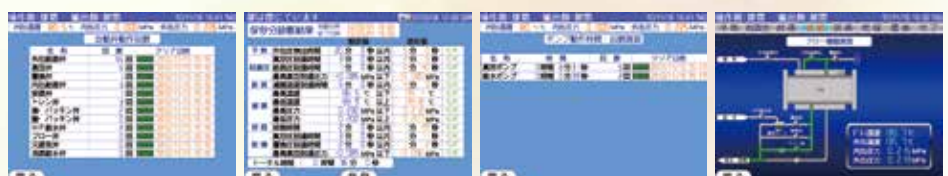


PC接続により装置を最大10台までモニタリングできます。
※オプション

メンテナンス

前機種より好評だった自己診断機能はもちろんのこと、制御部品のカウンタ機能を搭載しました。

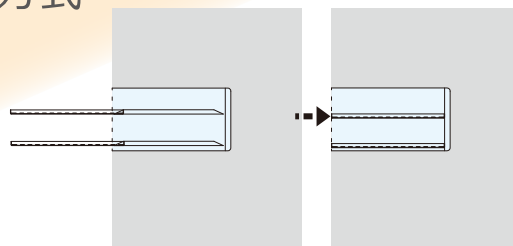
バルブの開閉履歴やポンプの作動時間を適確に把握することにより、根拠に基づいた保守メンテナンスをご提供します。



55/68
type

棚板方式 (型式記号:T2)

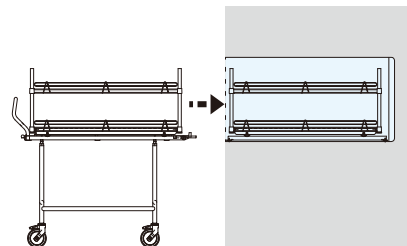
内缶に付属する棚板に滅菌物を収納します。
55と68タイプは2段が標準です。
棚板は脱落防止機構付きで引出し可能です。
取外しもできます。



55/68
type

台車+棚車方式 (型式記号:MT)

ステンレスワイヤー製で耐荷重に優れた構造です。
錆に強く蒸気の流れを妨げません。



装置仕様 装置型式	内缶寸法(mm)		内容積		扉仕様		扉開閉	装置外形寸法(標準)(mm)				基礎設備						電源		
	間口	高さ	奥行	有効容積(L)	片扉S	両扉D	スライド	間口本体	高さ本体	奥行		蒸気配管*1	必要蒸気量kg/hr	RO水*2		給水配管	排水配管	AC200V 3相		
										片扉	両扉			配管	L/min				配管	L/min
UH55-U7※	500	550	700	196	○	×	タテ(上下)	850(950)	1800	1200	—	20A	60	15A	3	20A	11	40A	50A(16.7kVA)	
UH55-U10※			1000	280	○	○				1500	1310								100A(30.2kVA)	
UH68-U7※	660	680	700	320	○	×		920(1080)	1850	1200	—						13		125A(39.2kVA)	
UH68-U10※			1000	460	○	○				1500	1310								150A(41.7kVA)	
UH68-U13※			1300	600	○	○				1800	1610						15		50A	
UH68-U16※			1600	730	○	○				2100	1910									

電気式なのに大容量

UH68-U16型はフルサイズコンテナを10個積載可能です

() キャビネット

*1 ハイブリッド時 *2 RO水外部供給時

■ 型式表示のご案内

UH68-U13H-S-MT/RO

内寸法
(間口・高さ)

U:スライド

H:ハイブリッド
E:電気ヒーター

T2:棚板
MT:台車・棚車

内寸法
(奥行)

S:片扉
D:両扉
C:キャビネット

RO:RO水外部供給
無記入:RO水カートリッジ内蔵
(別途100Vが必要です)

販売名:ウドノ高圧蒸気滅菌装置 UH55
認証番号:第227AFBZX00105000号
販売名:ウドノ高圧蒸気滅菌装置 UH68
認証番号:第227AFBZX00053000号



UH55



UH68

滅菌システムの専門メーカー

株式会社 ウドノ医機

<https://www.udono.com>



100th
Anniversary



本社・植原工場認証取得

- 本 社 〒192-0063 東京都八王子市元横山町2-1-9
TEL: 042-642-6301 FAX: 042-644-8350
TEL: 042-642-6153 FAX: 042-642-4784
- 営業部 〒193-0803 東京都八王子市植原町1453-2
TEL: 042-625-3661 FAX: 042-627-6334
- 植原第二工場 〒193-0803 東京都八王子市植原町1480-1
● 医療機器製造業許可番号 13BZ002083/13BZ201693
● 第2種医療機器製造販売業許可番号 13B2X00198
● ISO取得番号 ISO9001/ISO13485
- 東北営業所 〒030-0844 青森県青森市桂木1-4-28
TEL: 017-774-6259 FAX: 017-775-4012
- 名古屋営業所 〒486-0821 愛知県春日井市神領町3-2-4
TEL: 0568-53-3636 FAX: 0568-53-3637
- 大阪営業所 〒564-0063 大阪府吹田市江坂町1-1-9
TEL: 06-6330-1052 FAX: 06-6330-1053
- 九州営業所 〒812-0015 福岡県福岡市博多区山王2-7-33 マルシン山王ビル
TEL: 092-433-4155 FAX: 092-433-4157

東京サービスセンター

〒192-0063 東京都八王子市元横山町2-1-9
TEL: 042-642-6153 FAX: 042-642-4784

仙台サービスセンター

〒981-0904 宮城県仙台市青葉区旭ヶ丘4-3-3
TEL: 022-301-6166 FAX: 022-301-6167

金沢サービスセンター

〒920-0005 石川県金沢市高柳町5-6-1 金沢SKビル14号室
TEL: 076-254-5365 FAX: 076-254-5629

岡山サービスセンター

〒700-952 岡山県岡山市北区平田140-107
TEL: 086-250-8473 FAX: 086-250-8476

熊本サービスセンター

〒861-8006 熊本県熊本市北区龍田9-4-34 丸利ビル
TEL: 096-215-8182 FAX: 096-215-8183

東京サポートセンター

〒113-0033 東京都文京区本郷2-3-15
TEL: 03-3830-0539 FAX: 03-3830-0534